



LA RSE, AU COEUR DE NOTRE PROJET D'ENTREPRISE

Rapport RSE 2024

1. Édito par
Philippe Delwarde : « A la
fois un cap et une continuité
logique »

2. La RSE, au cœur de notre
projet d’entreprise

S'engager dans 5 piliers

5. Pilier 1 GOUVERNANCE

Le collectif au centre

8. Pilier 2 SOCIAL

Une entreprise où il fait bon
travailler... et grandir !

11. Pilier 3 ÉCONOMIQUE

Un modèle performant et résilient

14. Pilier 4 ENVIRONNEMENT

Un engagement pragmatique et
sans faux-semblant

17. Pilier 5 SOCIÉTAL

Une culture de l'équilibre et de
l'ouverture

20. Conclusion
« Humblement changer...
pour faire changer les
choses »

21. Indicateurs

« A LA FOIS UN CAP ET UNE CONTINUITÉ LOGIQUE »

Je me souviens de ma première impression lorsque je suis arrivé dans l'entreprise qui est devenue Quaternaire, il y a vingt-cinq ans : wahoo ! En rencontrant l'équipe dirigeante, j'ai immédiatement été frappé par leur approche. À l'époque, la RSE n'était pas encore sur toutes les lèvres, mais eux l'avaient déjà intégrée : ISO 9001, travail à distance, temps partagé choisi. Et puis il y avait **le sens donné par le dirigeant** quant à l'impact de l'activité ; un sens clair qui s'articulait avec pragmatisme et solidité économique. À l'époque, je travaillais dans un grand groupe international ; j'ai décidé de tout quitter pour rejoindre cette PME de quinze personnes et moins d'1M€ de chiffre d'affaires. C'était en 1998.

Lorsque je suis devenu Président en 2014, nous avons continué sur cette lancée en confortant la démarche RSE, et en renforçant le bien-être au travail puis l'accent sur l'environnement. Et puis, en 2024, nous avons lancé **ImpaQt**, notre projet d'entreprise à horizon 2030. **La RSE n'est plus seulement une démarche : elle est devenue notre raison d'être.** Elle guide chacune de nos décisions, chacune de nos actions. **Cette recherche d'équilibre entre performance et responsabilité est au cœur de ce que nous sommes.**

Montrer concrètement ce que nous faisons

Aujourd'hui, en tant que Président de Quaternaire, je ressens une immense fierté. Ce rapport RSE est notre tout premier, et c'est un moment important, à la fois

un cap et une continuité logique. Je n'ignore pas la méfiance naturelle de chacun envers les discours des sociétés de conseil. **Avec ce rapport RSE, nous voulons montrer concrètement ce que nous faisons, en actes.** C'est d'ailleurs ce qui caractérise Quaternaire : très peu de nos consultants viennent du conseil, nous sommes des praticiens : nous faisons puis nous expliquons pourquoi nous le faisons. Une logique qui a sous-tendu notre démarche Great Place To Work (GPTW) et qui sous-tend le rapport que vous tenez entre les mains.

Du corps et de l'épaisseur à notre métier

Chez Quaternaire, nos clients viennent chercher des experts qui ont vécu et compris leurs réalités. « Avec vous, nous avons l'impression de pouvoir traiter d'égal », ai-je souvent entendu. **Notre légitimité se fonde sur l'expérience terrain et par exemple lorsque nous parlons de pilotage extra-financier, nous savons de quoi il s'agit, car nous le pratiquons.** Cette authenticité est notre marque de fabrique, elle donne du corps et de l'épaisseur à notre métier.

Ce premier rapport RSE est une étape clé, et nous continuons d'avancer, de nous transformer, avec toujours la même ambition : **faire ce qui est juste pour nos collaborateurs, nos clients et pour le monde qui nous entoure.**

Bonne lecture à tous !

Philippe Delwarde, Président

LA RSE, AU CŒUR DE NOTRE PROJET D'ENTREPRISE

Depuis plus de 20 ans, nous inscrivons la RSE dans nos projets d'entreprise en intégrant l'ensemble des composantes de la performance globale : économique, clients, sociale, sociétale et environnementale, et en nous appuyant sur notre vision « Performance et Bien-être », pour un développement durable, harmonieux et choisi.

ImpaQt, pour transformer nos ambitions en actions concrètes et en résultats !

ImpaQt prend le relais de CAP 2023 pour nous guider jusqu'en 2030.

Lancé début 2024, ce nouveau projet vise à **accélérer la transformation de Quaternaire vers un développement toujours plus responsable de ses activités**. Objectif : mieux répondre aux attentes de toutes ses parties prenantes (clients, collaborateurs, partenaires, société).

ImpaQt embarque l'ensemble des collaborateurs avec l'ambition de devenir, à l'horizon 2030, un acteur du conseil et de la formation, reconnu pour son **modèle rentable et responsable**, et une **entreprise « aimante » à double titre : aimant ses collaborateurs et aimant à talents**.

Inscrite pour la 1^{ère} fois dans notre projet d'entreprise, notre **raison d'être** est une déclaration d'intention forte qui nous rappelle que chaque action, chaque décision que Quaternaire prend, a un impact direct dans les entreprises (sur les collaborateurs, sur les activités et sur les performances) et un impact indirect sur l'évolution de la société. Derrière cela, une volonté farouche de repousser les limites du possible et de **créer un impact positif et durable dans tout ce que nous entreprenons au quotidien, tout en préservant notre ADN, nos valeurs et en garantissant une excellence opérationnelle à nos clients**.

Notre raison d'être

Faire de l'entreprise, le lieu de tous les possibles,

- où chacun s'épanouit durablement,
- où l'activité est toujours plus responsable et sobre,
- où la performance est équilibrée et impacte l'évolution de la société.

Nous avons choisi la **plateforme EcoVadis** pour évaluer nos pratiques sociales, éthiques et environnementales et nous guider dans l'amélioration de notre démarche RSE.

« l'a dit !

« Notre raison d'être traduit la façon dont nous impactons nos parties prenantes, en particulier au travers de nos clients, les Entreprises, au sein desquelles nous agissons dans la durée. Elle guide nos comportements au quotidien en nous rappelant l'utilité que nous visons. »

Alexandre Letenneur,
Directeur Général



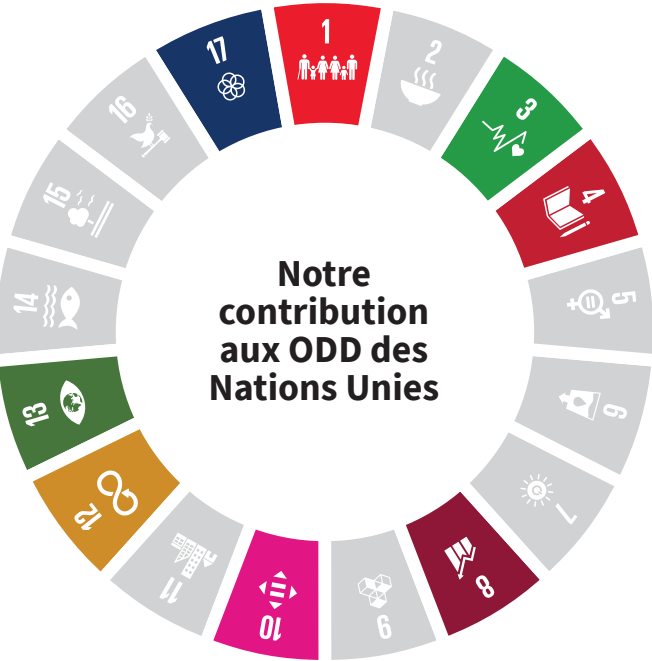
Quaternaire, un acteur engagé sur 5 piliers

Notre gouvernance RSE

Afin de déployer la responsabilité sociétale et environnementale à tous les niveaux, notre démarche est impulsée par les actionnaires et le comité de direction, pilotée et organisée par :



Ils et elles contribuent à notre dynamique RSE



Coeur de métier

- 3 - Bonne santé et bien-être
- 4 - Éducation de qualité
- 8 - Travail décent et croissance économique
- 12 - Consommation et production responsables

ODD complémentaires

- 1 - Pas de pauvreté
- 10 - Inégalités réduites
- 13 - Mesures relatives à la lutte contre les changements climatiques
- 17 - Partenariats pour la réalisation des objectifs

Nos labels et adhésions



Nos parties prenantes



COLLABORATEURS
Créer les conditions de leur épanouissement professionnel durable.



CLIENTS
Accompagner leurs transformations pour assurer leur performance durable.



SOUS-TRAITANTS
Procurer une expérience de collaboration durable alliant « performance et bien-être ».



FOURNISSEURS
Favoriser les critères de responsabilité et viser une relation durable.



ACTIONNAIRES
Assurer la rentabilité et la pérennité de l'entreprise dans le respect des valeurs et de la stratégie partagées.

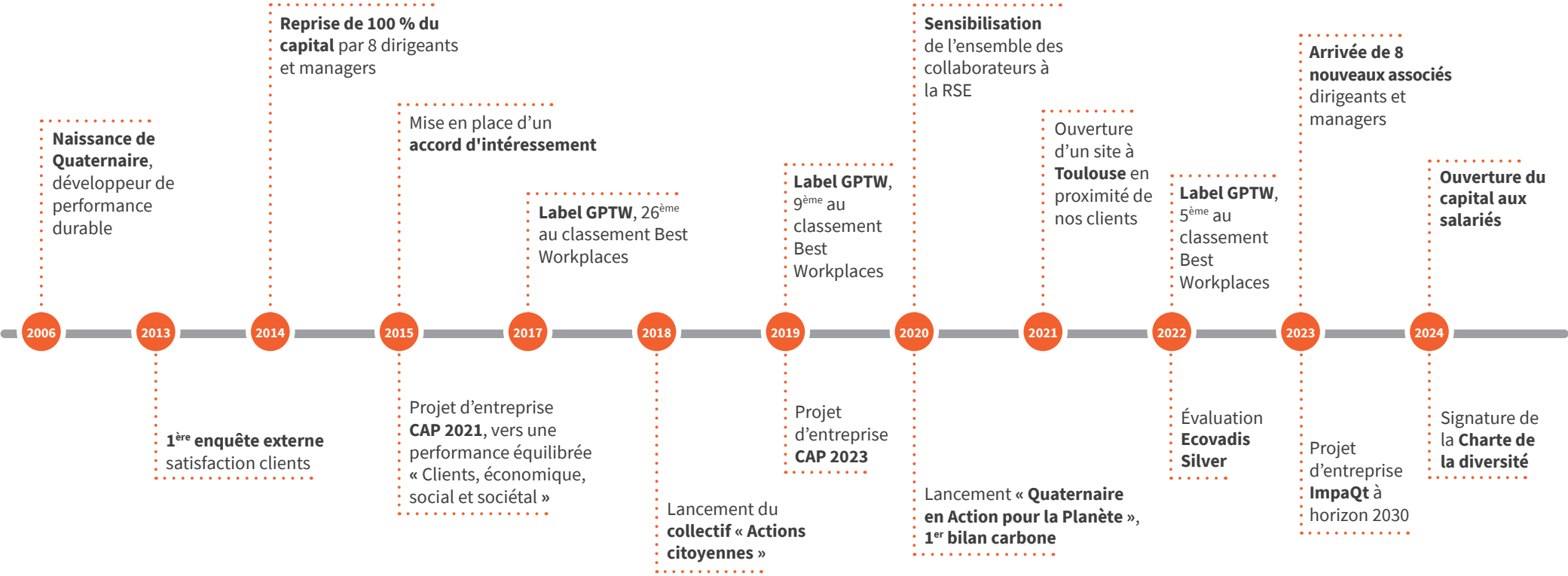


PARTENAIRES
Créer des relations créatrices de valeur pour tous.



CANDIDATS
Proposer une expérience candidat créative et respectueuse.

Une démarche RSE initiée il y a près de 20 ans



GOUVERNANCE

La pérennité de notre entreprise repose sur trois principes clés : équilibre, transparence et collectif. Nous veillons à ce que les pouvoirs soient partagés entre dirigeants, actionnaires, salariés, clients, fournisseurs, qui doivent tous entretenir des liens de proximité. Résultats : une meilleure transparence sur les décisions et activités, renforçant ainsi la confiance, la responsabilisation et l'engagement de chacun dans la performance durable.

Quaternaire, développeur de performance durable !

Qui sommes-nous ?

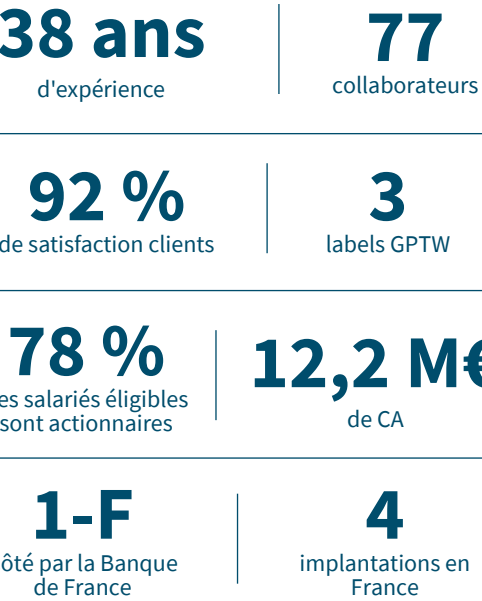
Nous sommes une société de conseil en management, formation et accompagnement opérationnel, partenaire dans la durée des dirigeants d'ETI et Grandes Entreprises, dans l'industrie et les services, en France et à l'international.

Notre mission : accélérer la transformation des entreprises pour une performance équilibrée et durable. Écoute, immersion, co-construction, embarquement, accompagnement opérationnel, formation, coaching, transmission, animation et pilotage des résultats... nous sommes un **partenaire engagé sur le terrain** pour faire progresser, faire évoluer les comportements, transmettre méthodes et plaisir de performer dans le respect de l'autre.

Une approche Conseil et une approche Formation qui font notre griffe et qui contribuent à un monde où la performance économique de l'entreprise est en symbiose avec le bien-être et l'épanouissement de tous.

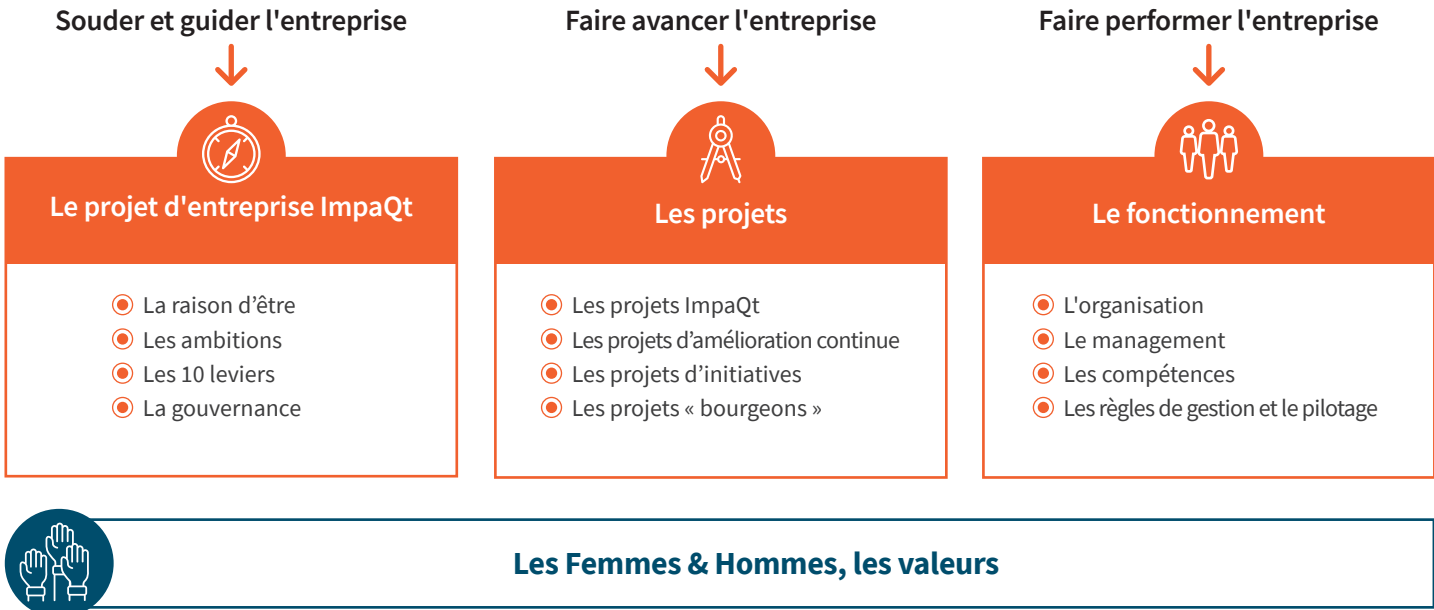
Notre engagement est possible grâce à notre équipe soudée autour de **valeurs communes** qui guident nos actions au quotidien, tant en interne que chez nos clients.

Quaternaire, c'est...



Un trépied solide pour une transformation continue

Notre gouvernance est structurée pour conjuguer management de la performance à court terme et projection dans le long terme. Un trépied solide qui nous permet d'accélérer notre transformation pour une performance équilibrée et durable.



Nos valeurs

ÉCOUTER, C'EST DÉJÀ CONSTRUIRE

#écoute #adaptation #compréhension

OSER ÊTRE PERTINENTS ET IMPERTINENTS

#convictions #terrain #parler-vrai

NOURRIS AUX DÉFIS DEPUIS TOUT-PETITS

#résultats #challenge #engagement

CULTIVER L'ÉQUILIBRE ET L'OUVERTURE

#bienveillance #respect #solidarité

Le collectif au centre

Culture entrepreneuriale

Quaternaire, c'est avant tout **une histoire d'entrepreneurs engagés**. En septembre 2014, 8 dirigeants et managers de Quaternaire rachètent 100 % du capital.

Aujourd'hui l'entreprise ne cesse de s'agrandir. Nous réalisons un chiffre d'affaires de 12,2 M€ (vs 6,5 M€ en 2014) avec 77 collaborateurs dont 16 dirigeants et managers associés et 36 actionnaires salariés.

78 % des salariés éligibles sont actionnaires



Signature du pacte associés le 5 décembre 2023

Rituels 100 % collectifs

La vie interne de l'entreprise est structurée par les rituels individuels et collectifs, favorisant la communication, l'implication et l'amélioration continue. **Les Journées de Fin de Mois (JFM)** sont axées sur les missions clients et le partage des informations et priorités court terme de l'entreprise. **Les Journées d'Équipe Quaternaire (JEQ)** sont organisées eux fois par an pour faire le point sur les bilans, les perspectives et pour construire en collectif.

- 100 % des collaborateurs participent à ces rituels.
- 97 % des collaborateurs estiment que le management les informe régulièrement des sujets importants et des changements (enquête GPTW 2022).

Capital ouvert aux salariés

Depuis toujours, l'entreprise cherche à partager les fruits de sa croissance et de l'énergie collective tout en favorisant la cohésion et la fierté d'appartenance.

Objectif : développer la responsabilisation, l'engagement et la culture entrepreneuriale pour mieux servir nos clients.

En juillet 2024, 36 salariés sont devenus actionnaires pour 3 % du capital.

Elle l'a dit !

« Pour avoir accompagné Philippe, Alexandre et Céline, mandataires de Quaternaire, ils ont fait d'une opération capitalistique un vrai projet d'entreprise, un acte collectif fort, en mettant en place une vraie démarche de transparence et de pédagogie pour que chacun puisse intégrer le capital en toute sécurité et en toute confiance. »

Lydie Renoux,
Présidente d'Efi-Sciences, Expert-Comptable

Transparence et responsabilité

Nous nous engageons à partager des informations claires et accessibles sur les activités et la santé de l'entreprise, avec un maître mot : le parler vrai.

Nous avons choisi une structure en Business Units (Industries, Services, Formation) pour une gestion efficace et ciblée des différentes activités. Cette approche permet de déconcentrer les responsabilités vers ceux qui peuvent agir, accélérer les décisions et les mises en œuvre.

Le Comité de gestion, les Comités BU, le Comité développement, la communauté des managers, le Comité Social et Économique (CSE) garantissent un pilotage collectif, participatif et cohérent de l'entreprise.

Éthique et pratiques responsables

Nous appliquons des règles strictes en matière d'éthique et de conformité juridique afin de prévenir tout risque de corruption ou d'abus de pouvoir. Ces règles assurent également une gestion équitable des conflits d'intérêts, en veillant à ce que chaque décision soit conforme à des standards éthiques élevés.

Adhérent Syntec, nous avons également conçu notre propre code éthique.

Regards externes

Commissaire aux comptes, expert-comptable, banques, avocats, conseils... nous nous entourons d'experts pour bénéficier d'un regard extérieur et nous nourrir d'une vision autre. **Soucieux de s'améliorer en continu, nous faisons évaluer chaque axe de notre performance par un partenaire externe.**

Enquête sociale (GPTW), Enquête clients (TMO), Sociétal et environnemental (Ecovadis), Économique (Plimsoll et Banque de France).

Nos engagements

- Développer l'autonomie et la responsabilité dans un cadre clair
- Encourager l'actionnariat. Part des salariés actionnaires > 80 %
- Développer la culture entrepreneuriale pour mieux servir nos clients



SOCIAL

Notre capital, c’est l’équipe. Parce que notre performance globale repose sur leur engagement et leurs compétences, nous n’avons qu’une préoccupation : garantir l'épanouissement professionnel pour attirer et fidéliser les talents nécessaires à notre développement. Quaternaire souhaite proposer une expérience collaborateur de qualité et devenir un employeur aimant à double titre : aimant ses collaborateurs et aimant à talents.

Une entreprise où il fait bon travailler... et grandir !

#Équilibrer vies professionnelle et personnelle

Nous encourageons un équilibre harmonieux entre les vies professionnelle et personnelle grâce à des dispositifs adaptés comme le **télétravail** et des **aménagements horaires flexibles**. Les projets personnels (musique, sport, engagement associatif, etc.) sont partagés et promus dans l'entreprise. Enfin, pour le bien-être des collaborateurs, notre développement commercial est privilégié sur les **entreprises à moins de 2 heures de nos implantations**.

✓ Depuis 2017, des règles d’or internes guident nos actions et comportements pour le respect de la vie personnelle et le bien travailler ensemble : les « BonZacts et e-Bonzacts ». Ils sont affichés en fond d’écran des PC de tous les collaborateurs Quaternaire et animés régulièrement en point d'équipe.

BIEN VIVRE ENSEMBLE

BONZACTS

1. La minute Pliz
2. La roue de la fortune
3. Entre 20h et 7h et le week-end, pas d'emails internes et clients
4. À l'hôtel : soirée off
5. Tu peux compter sur moi !
6. Je me préoccupe du planning des autres
7. Avant de partir en congés, je créé les conditions idéales pour me déconnecter

E-BONZACTS

1. 15 min de pause entre 2 réunions visio
2. Une vraie pause déjà loin du PC
3. Bureau chic et caméra « on »
4. L'équilibre distance/présentiel chez nos clients
5. À chaque e-canal son usage



Témoignage collaborateurs « Équilibre vie perso/vie pro »



Vidéo

Le package salarial



RÉMUNÉRATION

En plus de la rémunération fixe, une part variable non plafonnée est attribuée en fonction de la contribution individuelle et des résultats collectifs



PARTICIPATION

50 % en fonction de la durée de présence au cours de l'exercice et 50 % proportionnellement au salaire. En moyenne, 1 890 euros versés par collaborateur au titre de l'exercice 2023



AVANTAGES

Tickets restaurants : 60 % pris en charge par Quaternaire



MUTUELLE

60 % pris en charge par Quaternaire



CSE

Dotations Noël
Dotations Été
Afterworks et cadeaux

Elle l’a dit !

« Après une expérience de plus de 20 ans sur des postes opérationnels de Comité de Direction (Production, Supply, RH) dans l'industrie, j'ai choisi de m'orienter vers les métiers du Conseil pour continuer à travailler sur l'humain, l'organisation et la performance. L'évidence de Quaternaire s'est imposée à moi car leur leitmotiv était le mien « Performance et bien-être sont indissociables ». J'ai intégré les équipes, à Nantes, d'abord sur un poste de consultante senior pour apprendre à me positionner face au client, pour changer ma casquette de décideur et de leader contre celle d'observateur, d'accompagnateur. J'ai suivi un parcours de montée en compétences d'abord en tandem avec un autre DC puis en menant progressivement des missions seule et via des formations collectives ou individuelles métier (pratique des outils du consultant, commerce, expertise maintenance...). Des points réguliers avec mon manager ont jalonné ce parcours et validé les étapes successives. Je suis devenu Directrice Clients 1 an après mon intégration. »

Karine Rouland,
Directrice Clients

#Développer les compétences et la formation

Qu'importe le métier, la fonction ou l'ancienneté, se former est un axe stratégique de développement. Depuis plusieurs années, nous proposons des dispositifs de montée en compétences reconnus par nos salariés.

✓ 5,8 jours/an/salariés.

le chiffre

L'ENTREPRISE M'OFFRE DES FORMATIONS UTILES À MON DÉVELOPPEMENT PROFESSIONNEL

54 %
en 2017

82 %
en 2023

Source enquêtes GPTW

Les dispositifs de montée en compétences

- **Notre plan global de formation :** la Quaternaire Academy, incluant le Summer Camp et les formations continues.
- **Accompagnement individuel et sur-mesure :** les « porte-bagages ».
- **Parcours d'évolution interne :** trois parcours de montée en compétences Directeur Client / Directeur Projet / Manager.
- **Plan directeur ressources :** le plan d'évolution individuel court et moyen termes.
- **Les RMC (Responsables Montée en Compétences) :** les architectes du plan de montée en compétences.



En 2023, Aglaé, consultante et skippeuse, a traversé l'Atlantique sur un voilier de 6,5m, soutenue par tous les collaborateurs.

Mesurer et améliorer la qualité de vie au travail

Nous sommes attachés à l'amélioration continue de notre QVCT. Outre l'audit biennal GPTW, nous menons chaque mois une enquête via l'outil Zest. Ce baromètre de la qualité de vie au travail est animé par la communauté interne Zest (6 collaborateurs) et piloté par le Comité de Gestion. Il permet de faire remonter satisfactions et signaux faibles, lancer des actions... et développer l'engagement !

- ✓ Grâce aux indicateurs Zest, nous avons créé des dispositifs d'amélioration : Bonz'act, outils de sécurité, formations dédiées...
- ✓ 70 % est le taux de participation moyen à l'enquête mensuelle Zest (entre 01.10.2023 et 30.09.2024).
- ✓ 4,3/5 est la note de l'humeur globale moyenne sur 2023.

Nos résultats Best Workplaces 2023

Crédibilité
92 %

des salariés considèrent l'encadrement comme crédible : digne de foi et de confiance

Respect
90 %

des salariés affirment se sentir pleinement respectés : soutenus, entourés, écoutés

Équité
89 %

des salariés considèrent les méthodes et les principes de l'encadrement comme équitables

Fierté
92 %

des collaborateurs se sentent fiers de leur emploi, de leur équipe, de leur groupe de travail et de l'entreprise

Convivialité
97 %

des collaborateurs évaluent l'ambiance, la qualité des relations interpersonnelles, l'hospitalité et la solidarité comme très satisfaisantes

Des résultats qui nous placent parmi les meilleures entreprises où il fait bon travailler

Muscler la culture managériale

Notre communauté de managers participe activement au développement de l'engagement de nos collaborateurs. Le but : aligner les managers sur les missions et comportements pour favoriser leur montée en compétences !

- ✓ Nous avons co-construit un référentiel de management partagé.
- ✓ Une réunion bimestrielle animée par le DG réunit les 15 managers de l'entreprise pour partager les bonnes pratiques et construire des outils communs.
- ✓ 4,9/5 est la note moyenne de la « relation avec mon manager » dans l'enquête mensuelle Zest (entre 01.10.2023 et 30.09.2024).

Pourquoi Quaternaire est 5^{ème} au classement des Best Workplaces

Vidéo



Favoriser la diversité et l'inclusion

Notre démarche repose sur les principes de respect et d'égalité des chances, dans le cadre du recrutement, de la gestion des carrières et des relations de travail. Nous sommes signataire de la Charte de la Diversité et nous avons conçu notre propre « Politique de non-discrimination et diversité ».

- ✓ Notre Index EgaPro (88/100) reflète notre engagement à assurer l'équité et l'inclusion de tous nos collaborateurs.
- ✓ Depuis 2022, trois participations au Duo Day pour favoriser l'insertion des personnes en situation de handicap.
- ✓ 51 % de femmes (dont associées et postes de direction) au 30.09.2024.

elle l'a dit !

« En tant que responsable du recrutement Quaternaire, je veille à mener des entretiens sans question discriminante, en me concentrant uniquement sur les compétences, l'expérience et la personnalité des candidats. J'encourage les managers à faire de même, pour garantir un recrutement équitable et inclusif. J'ai également décidé de ne plus poser de questions sur les hobbies, car cela peut introduire des biais et n'a pas de lien avec la réussite professionnelle. Mon objectif est d'assurer un processus de recrutement juste, fondé sur des critères qui valorisent chaque candidat. »

Tiphaine de Larquier,
Responsable du recrutement

Nos engagements

- Rester dans le Top 5 des Best Workplaces
- Créer une école de formation interne pour tous nos métiers d'ici 2030
- Diminuer les déplacements de plus de 2 heures

ÉCONOMIE

Voilà le coeur de notre activité, en interne comme chez nos clients : construire la performance économique sur la base de pratiques responsables. Grâce à une gestion maîtrisée et à des investissements dans des initiatives durables, nous créons de la valeur à long terme pour toutes nos parties prenantes.

Un modèle performant et résilient

Croissance maîtrisée et solidité durable

Notre ambition est de maintenir une croissance raisonnée et maîtrisée, dans la tendance du marché. **Nous consolidons en permanence notre rentabilité d'exploitation, tout en sécurisant une trésorerie saine.** Cette approche nous permet d'investir sur les compétences et les enjeux de demain en assurant la pérennité de l'entreprise.

- ✓ En 2024, l'entreprise a obtenu une cotation 1-F (« Excellente » capacité de l'entreprise à honorer ses engagements financiers) de la Banque de France et une évaluation Plimsoll « Meilleur partenaire d'affaires ».

Partage de la valeur avec nos collaborateurs

Partager les fruits de la croissance tout en favorisant la cohésion et la fierté d'appartenance : tel est notre moteur. **Dès 2015, nous avons devancé les obligations légales de la participation en mettant en place l'intéressement.**

Par ailleurs, l'actionnariat salarié permet de recevoir une quote part des fruits de la performance de l'entreprise.

- ✓ La participation aux bénéfices est répartie pour 50 % indépendamment du salaire, et 50 % au prorata.

	2021	2022	2023
CA	10 034	11 320	12 275
RCAI	503	782	1 025
Trésorerie	3 704	3 839	3 825

(en K€)

Satisfaire nos clients et créer une relation durable

Comment réussir son développement économique ? En s'appuyant sur des clients très satisfaits, bien sûr ! Nous construisons des relations solides et durables avec nos clients en offrant des services sur mesure et en engageant un dialogue continu. **Depuis 2013, nous réalisons des enquêtes de satisfaction tous les deux ans, avec un partenaire externe.** Écouter la voix du client nous permet de capitaliser sur nos forces mais aussi, et surtout, de nous inscrire dans une démarche d'amélioration continue. Des différentes éditions ont découlé une série d'actions et chantiers internes sources de progrès. Une quête d'excellence qui nous distingue aujourd'hui sur le marché du Conseil en Management et de la Formation.

En savoir +



- ✓ En 2022, 92 % taux de satisfaction global (+3 points vs 2019).
- ✓ En 2022, 98 % taux de recommandation client.
- ✓ 4,4/5 ROTI (Return On Time Invested) pour nos formations en 2023.

elle l'a dit !

« Ce que j'apprécie le plus chez Quaternaire, c'est leur pragmatisme. Ce sont des professionnels de terrain, loin des consultants théoriques enfermés dans leurs bureaux. Ils comprennent nos réalités car ils les ont vécues eux-mêmes. Leur approche est donc très concrète et adaptée à nos besoins. Ensuite, il y a le partage. Ils mettent leurs expériences à notre disposition, ce qui est extrêmement enrichissant pour nous. Enfin, l'ambiance de travail est excellente. Travailler avec Quaternaire est un vrai plaisir. »

Christine Muscat,
Directrice générale Knauf France

Nos clients bénéficient de...

- **Un événement annuel dédié :** les RDV du Management (17 éditions).



En savoir +



- **Une revue annuelle** pour partager les expériences (34 numéros).



En savoir +



- **Des visites croisées entre clients** pour partager les meilleures pratiques.



- **Un audit qualité de nos projets majeurs (depuis septembre 2024).** Nous mettons en place une approche complète sur site, incluant un tour terrain, un questionnaire adapté, ainsi qu'un débrief à chaud avec les interlocuteurs concernés. Ces audits portent sur différents thèmes tels que la qualité du projet, la relation avec le client, les résultats obtenus, ainsi que la méthode et les outils utilisés...



Cybersécurité : garantir la confiance et la continuité à long terme

Notre pérennité repose sur la maîtrise de nos risques. Nous avons mis en place plusieurs actions pour protéger nos données (clients, salariés et partenaires) et notre réseau. En 2023, suite à un Diagnostic Cybersécurité Bpifrance, **nous avons lancé le projet CASPER** (Confidentialité, Authentification, Sécurité, Prévention, Évaluation des risques, Réponse). Nous avons également **sensibilisé et formé tous nos collaborateurs aux bonnes pratiques de cybersécurité**, et instauré une **politique d'Authentification Multi-Facteurs (MFA)** pour limiter les risques d'usurpation d'identité. Nos données sont dupliquées en temps réel dans un data center, et **nos téléphones sont configurés en mode COPE** (Corporate Owned, Personally Enabled) pour mieux gérer les risques liés aux pertes et vols de matériels. Enfin, nous avons renforcé la **sécurisation de nos messageries**.

- ✓ En 2023, nous avons réalisé un diagnostic Cybersécurité Bpifrance, suivi d'un inventaire complet des outils informatiques et des pratiques en place, afin de définir un plan d'action adapté.
- ✓ Un budget spécifique « Sécurité informatique » est alloué dans notre budget global, afin de continuer à soutenir nos efforts de protection des données et de notre réseau.



Ici à la JNOV à Lyon « Atelier IA dans nos pratiques »

Achats responsables

Chez Quaternaire, nous avons à cœur de développer des partenariats responsables avec nos fournisseurs. Nous nous engageons à maintenir des relations respectueuses et collaboratives tout en intégrant des critères de durabilité environnementale et sociale. Inspirés par la Charte Relations Fournisseurs et Achats Responsables (RFAR), nous veillons à favoriser les circuits courts, à promouvoir la diversité et à respecter des normes éthiques. Cet engagement garantit des pratiques d'achat alignées sur nos valeurs RSE et soutient le développement durable des territoires où nous opérons.

- ✓ Depuis 2024, nous garantissons à nos fournisseurs une relation alignée sur notre « Charte Relations fournisseurs responsables » pour prévenir les dépendances réciproques.
- ✓ Délais de règlement fournisseurs 34 jours, aligné avec les normes, inférieur à la moyenne du marché.

Intégration du digital

Depuis 2016, nous avons à cœur d'intégrer toutes les opportunités offertes par le digital, la data, puis l'IA, au sein de chacun de nos métiers.

Au sein des business unit, les RD (Responsable Digitaux) animent l'identification des solutions partenaires que nous pouvons intégrer dans nos démarches pour augmenter la performance de nos clients. En interne, les groupes projets internes identifient et mettent en œuvre les solutions qui permettent d'améliorer la qualité de vie, la productivité, ou la qualité : signature électronique, digitalisation des notes de frais, digitalisation des parcours formation,...

- ✓ Un partenariat structuré avec 6 éditeurs de solutions : Fabriq, iGrafx, OiAnalytics, SpendHQ, Rise Up, Hiji
- ✓ L'outil monQuotidien a été développé par un groupe projet en 2022 pour appuyer l'analyse de la répartition des temps des collaborateurs chez nos clients

Innovation interne et amélioration continue

Quaternaire travaille dans une démarche d'amélioration continue, soutenue par des projets internes comme le déploiement de l'IA dans nos métiers ou encore les « Orpailleurs » (à la recherche de méthodes inédites : les pépites !).

La recette : bonnes pratiques et bonne humeur pour nous permettre de rester compétitif sur nos marchés.

- ✓ Les Journées trimestrielles de l'Innovation (JNOV) permettent de faire avancer nos projets dans une ambiance collaborative et positive et faire monter en compétences nos collaborateurs dans tous les métiers.
- ✓ 94 % de nos salariés pensent que nous mettons en avant les collaborateurs qui cherchent à innover ou améliorer nos façons de faire. (Enquête GPTW 2022)

le chiffre

109 EST LE NOMBRE DE PROJETS INTERNES PILOTÉS EN 2024



Nos engagements

- Garantir l'excellence de nos missions (Auditer 100 % de nos projets majeurs d'ici 2030)
- Satisfaire toujours plus le client (Taux de satisfaction clients >= 95 % d'ici 2030)
- Mettre en œuvre le plan Cybersécurité CASPER



ENVIRONNEMENT

En adoptant depuis 2017 des pratiques concrètes pour réduire son empreinte carbone, Quaternaire s'inscrit dans une démarche proactive en faveur du climat. Grâce à des actions précises et un pilotage régulier, nous visons à minimiser l'impact environnemental de nos opérations et à mobiliser l'ensemble de nos collaborateurs autour de cette ambition.

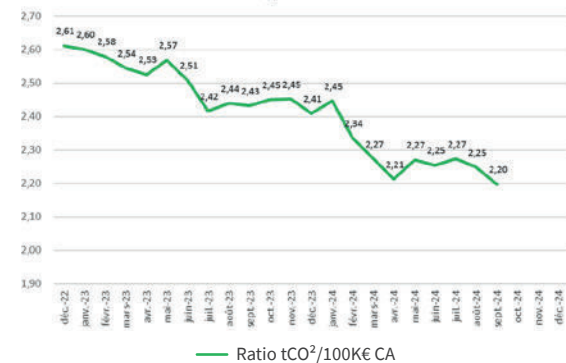
Un engagement pragmatique et sans faux-semblant

Réduction des émissions de gaz à effet de serre

Quaternaire mesure mensuellement ses émissions de gaz à effet de serre, afin de suivre et réduire son impact environnemental. Nous avons adopté des habitudes de travail moins émissives, comme le télétravail, l'utilisation de la visioconférence pour les réunions internes et clients, et la recherche permanente de la réduction de la distance parcourue pour nous rendre chez nos clients (ciblage et affectation des consultants).

- ✓ Notre comité de développement mensuel (20 personnes en provenance de nos 4 sites), autrefois en présentiel à Paris, se déroule désormais à distance.
- ✓ Depuis 2020, nous n'utilisons plus l'avion pour nos séminaires internes.

Évolution tCO² (liés aux déplacements) /100K€ CA 12 mois glissants



le chiffre

16 %

D'ÉMISSIONS EN MOINS LIÉES À NOS DÉPLACEMENTS (ENTRE DÉCEMBRE 2022 ET SEPTEMBRE 2024)



Mobilité douce et véhicules électriques

Douces, les mobilités, douces ! Les trajets en train sont encouragés pour les déplacements professionnels, et nous avons mis en place un **contrat de location de véhicules électriques** pour les trajets < à 200 kms.

- ✓ Un nombre croissant de collaborateurs opte pour la location de véhicules électriques.

Sensibiliser les collaborateurs par...



CRÉATION
d'un formulaire de déplacement green



FORMATION
de nos équipes au pilier RSE par le cabinet Nikomak en 2021



POLITIQUE ENVIRONNEMENTALE
chartée



ATELIER PARTICIPATIF
sur la feuille de route 2030



COMMUNICATION MENSUELLE
des indicateurs clés et des actions en cours à l'ensemble des collaborateurs par la Direction



SENSIBILISATIONS
régulières sur les impacts de nos consommations (alimentation, énergies,...)

Atelier « Réduction de notre impact carbone » lors du séminaire de rentrée en septembre 2024

Gestion des déchets et digitalisation

Le **tri sélectif et la réduction des emballages** ont été généralisés. De plus, nous avons **dématérialisé plusieurs processus** : signatures électroniques des contrats clients et collaborateurs (DocuSign), factures (Qeops) et bulletins de salaire (eDocPerso).

- ✓ En 2023, 100 % des factures, notes de frais et propositions commerciales ont été dématérialisées.

Pilotage stratégique de l'impact carbone

Le Comité Environnement QAP assure le reporting des thématiques liées à l'environnement. Une mesure des déplacements effectués est réalisée tous les mois et partagée lors de la journée d'équipe à tous les collaborateurs. Celle-ci intègre la distance parcourue (en km), la répartition des modalités de transport (voiture, train et avion) ainsi que la quantité moyenne de dioxyde de carbone émis par kilomètre parcouru (tCO²/km).

- ✓ Un bilan annuel est réalisé et partagé en comité de gestion et réunion des associés.



Zoom sur « Quatenaire en action pour la Planète »



QAP est notre Comité Environnement (une équipe de 10 collaborateurs) dédié au verdissement de notre activité. Pour garantir la réussite de ce projet, nous avons choisi de nous faire accompagner par Mission change dès 2020, un programme dédié à l'accélération de la transition écologique, qui réunit des PME et PMI. Il nous a permis de prendre conscience des enjeux climatiques au niveau planétaire, de formaliser les impacts de notre activité puis de construire notre feuille de route grâce à une méthodologie accessible.

Les prochaines étapes pour QAP :

Réduire les déplacements polluants

Concernant les déplacements, nous visons à réduire le nombre de kilomètres parcourus en massifiant nos interventions et en repensant notre carte géographique d'intervention (localisation des ressources et localisation d'intervention).

Nous encouragerons le travail à distance sans compromettre la valeur ajoutée.

Par ailleurs, nous adopterons des modalités de transport plus vertueuses en développant l'usage de la voiture électrique, le co-voiturage et en optimisant nos trajets domicile-travail.

le chiffre

51 % SUR 2 MILLIONS DE KMS/AN, 51 % SONT RÉALISÉS EN TRAIN

Renforcer nos achats responsables

Quatenaire s'engage à renforcer sa politique d'achats responsables. Nos achats seront orientés vers des pratiques plus durables, en intégrant la RSE dans notre processus d'achats, en verdissant nos consommables et outils de travail, et en déployant notre culture environnementale auprès de nos sous-traitants.

« l'a dit !

« Notre démarche environnementale repose sur des actions concrètes, car nous croyons fermement que chaque geste compte plus que de grandes promesses. Nous avançons avec humilité sur ce sujet parfois sensible, qui touche des choix personnels comme l'alimentation, et l'entreprise doit avant tout inspirer et sensibiliser, sans imposer. C'est pourquoi nous nous attachons à fédérer et obtenir l'adhésion de tous. Déterminés, nous avons déjà fait progresser notre culture collective sur ce sujet et continuerons à agir pour la planète, toujours en phase avec nos valeurs. »

Clément Marcorelles,
Chef de projet du pilier Environnement

Optimiser la gestion de l'énergie et des ressources de nos locaux

Nos locaux doivent être cohérents avec nos engagements environnementaux. C'est pourquoi nous optimiserons la gestion de l'énergie et des ressources en améliorant nos infrastructures et en promouvant les éco-gestes au quotidien.

Des travaux seront entrepris pour rendre nos bâtiments plus durables, et nous évaluerons chaque nouvel emplacement selon des critères environnementaux stricts.

Nos engagements

- Réduire de 30 % notre impact carbone d'ici 2030
- 65 % de km parcourus avec le train ou véhicules électriques d'ici 2030
- Obtenir la certification Ecovadis Gold d'ici 2030



SOCIÉTAL & TERRITOIRE

« Cultiver l'équilibre et l'ouverture » est une de nos quatre valeurs fondamentales depuis 2019. En tant qu'entreprise responsable, nous renforçons nos liens avec les acteurs locaux et participons au développement socio-économique de nos territoires.

Notre démarche : conjuguer performance et impact positif. Comment ? En contribuant à l'emploi local, à l'inclusion sociale et à la cohésion territoriale.

Cultiver l'équilibre et l'ouverture

Mécénat de compétences

Ouverts sur le monde, nous faisons volontiers profiter notre environnement de nos compétences. Nous encourageons les collaborateurs à intervenir bénévolement pour des missions associatives, durant leurs heures de travail, cinq jours maximum par an.

Focus sur

En 2021, la Fondation « Fier de nos quartiers » a entrepris de formuler un nouveau projet associatif et une véritable vision à l'horizon 2026. Avec l'aval de la Fondation de France, Quatenaire a été retenue pour travailler à ses côtés. Nous lui avons proposé une méthodologie et des outils éprouvés que les consultants déploient également

au sein d'entreprises clientes. De cette réflexion collaborative est née la feuille de route « Cap 2026 », listant actions opérationnelles et résultats à atteindre.

En savoir +

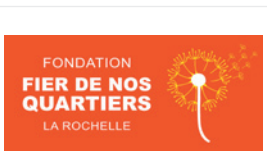


le chiffre

16 NOMBRE D' ACTIONS SOCIÉTALES ET TERRITORIALES MENÉES EN 2023

Le mur des assos

Elles ont bénéficié de l'expertise de nos équipes :



Actions citoyennes

Quaternaire a constitué un groupe de collaborateurs baptisé « Actions citoyennes ». Leurs missions (et leurs succès !) en images.



- ✔ **Collecte de stylos** : ils seront recyclés en mobilier urbain grâce au programme de recyclage Ubicuity® lancé par la société BIC. Pour chaque stylo collecté, Groupama Loire Bretagne, via la Fondation Groupama, s'engage à faire un don à l'Institut de Cancérologie de l'Ouest (ICO) afin de financer la recherche sur les cancers de l'enfant.



Ici en compagnie de notre partenaire Effi-sciences que nous avons embarqué dans notre démarche !

- ✔ **Opération « Fais un geste ! »**

Grâce à l'implication de nos équipes de Paris, Nantes, Lyon et Toulouse, nous avons pu collecter des produits d'hygiènes à destination de plusieurs associations. Avec un objectif simple : venir en aide aux plus démunis de manière concrète, en agissant dans leur quotidien. Les produits collectés ont été remis à trois structures locales qui luttent contre l'exclusion et la précarité :

- 🕒 **Les P'tits Gilets**, qui viennent en aide aux personnes en situation de grande précarité sur Nantes lors de maraudes où sont distribués produits d'hygiène, nourriture et vêtements.
- 🕒 **Au tambour**, premier lieu non-mixte dédié au répit et au bien-être des femmes victimes de précarités, d'isolement et de violences à Lyon.
- 🕒 **La mairie de Paris**, qui coordonne différents lieux et associations distribuant repas et produits d'hygiène à destination des étudiants, sans-abris et personnes précaires.



Ici notre première participation à Lyon en 2022

- ✔ Depuis 2022, Quaternaire a participé à trois éditions de Duo Day pour favoriser l'insertion des personnes en situation de handicap.



- ✔ Nous donnons une seconde vie à notre matériel informatique en l'adressant aux **Apprentis d'Auteuil**. Une collaboration qui permet de soutenir les projets de jeunes fragilisés, tout en réduisant notre empreinte écologique.

- ✔ En encourageant nos collaborateurs à participer à des **compétitions sportives solidaires** (Course Odyssea, Course des Héros, Le Marathon Relais inter-entreprises de la Pommeraye, etc.) nous voulons développer la solidarité et la convivialité pour les causes qui comptent.



- ✔ **Déjeuner dans un restaurant solidaire** au moins deux fois par an sur chacune de nos implantations.



Ici à Lyon, au Café Joyeux !



Ici à Nantes à L'Albizia



Ici à Paris au Monde Gourmand

Partenariat Écoles

Chez Quaternaire, nous sommes très fiers de pouvoir participer à la formation des talents de demain.

- ✔ Quaternaire s'engage activement dans la formation des talents de demain en nouant des partenariats avec des écoles et nos clients. En intervenant dans des modules de formation et en créant des ponts entre le monde académique et professionnel, nous permettons aux étudiants de vivre des expériences concrètes sur le terrain tout en aidant les entreprises à attirer de nouveaux talents. Cet engagement est au cœur de notre démarche sociétale : soutenir les talents émergents, renforcer le tissu local et stimuler l'innovation dans nos secteurs d'intervention.



Ici à l'Institut Agro Rennes-Angers, journée de formation au management et la maintenance



Ici à AgroParis Tech, journée de sensibilisation au rôle du manager dans la qualité de vie au travail

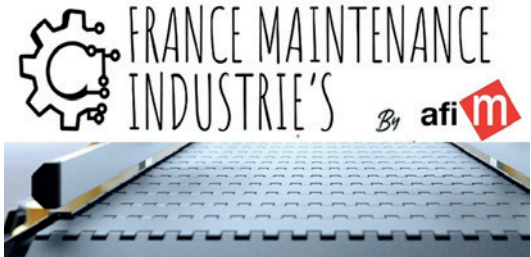


Ici dans Process Alimentaire, témoignage des Salaisons Celtiques qui a mobilisé 15 étudiants pour deux études de cas

Partenariats filière pour soutenir un métier et construire un avenir

En tant que partenaire de l'AFIM, nous contribuons bénévolement au Cluster France Maintenance Industries, conçu pour dynamiser le secteur de la maintenance industrielle et accompagner sa transformation numérique. Renforcer l'attractivité des métiers industriels dans les territoires est une priorité !

- ✔ Nous sommes impliqués dans la structuration, la communication, l'animation et le développement du cluster, tout en participant à des commissions clés sur l'attractivité des métiers et la digitalisation.



Partenariat avec nos sous-traitants

Nous mobilisons un réseau de sous-traitants à travers toute la France pour affecter des ressources localement et ainsi contribuer au développement des territoires. Nous favorisons des partenariats durables, gages de qualité et de continuité dans nos missions.

- ✔ **Sélectionnés avec la même exigence que nos propres collaborateurs** (tests de personnalité, entretiens RH), nos sous-traitants participent également à des moments clés de montée en compétences, et à une **journée annuelle d'informations** sur l'entreprise, renforçant ainsi leur expertise et leur engagement.

« l'a dit !

« En tant que consultant externe chez Quaternaire, j'ai constaté leur engagement envers le développement local et le soutien aux sous-traitants. Après un processus de recrutement exigeant, similaire à celui des consultants internes, j'ai été sélectionné pour mes compétences en excellence opérationnelle et digital 4.0, et très vite j'ai été impliqué dans des missions dans le sud de la France, mon lieu de résidence. Grâce aux formations organisées par Quaternaire, j'affine continuellement mon expertise, assurant ainsi la qualité attendue par leurs clients. »

Loïc Le Doussal,
Consultant expert partenaire

Nos engagements

- 🕒 Reversement partiel de nos résultats à une fondation d'utilité sociale d'ici 2030
- 🕒 Nombre d'actions menées > 15
- 🕒 90 % des collaborateurs affirment « j'apprécie la contribution citoyenne de mon entreprise » (79 % en 2022)



« HUMBLEMENT CHANGER... POUR FAIRE CHANGER LES CHOSES »

Et maintenant ? La suite de l'histoire de Quaternaire reste à écrire. Nous avons accompli beaucoup, mais ce n'est que le début. Notre ambition est d'**intégrer encore plus fortement la RSE** dans la stratégie, le management et le pilotage extra-financier de l'entreprise. Et si nous sommes plutôt discrets sur ce que nous faisons, il est désormais crucial de **mieux communiquer**, tant en interne qu'en externe, pour embarquer nos équipes et inspirer nos parties prenantes.

L'innovation sociale au coeur de notre performance durable

L'ouverture du capital à nos salariés marque une étape clé et passionnante dans notre développement, illustrant parfaitement notre modèle social unique ! En juillet dernier, Quaternaire a rejoint les 9 % de PME proposant un actionnariat salarial. Quelle fierté d'annoncer que 78 % de nos salariés sont désormais associés dans l'entreprise. Nous sommes déterminés à **poursuivre nos innovations sociales pour renforcer l'engagement de nos collaborateurs, fidéliser et attirer de nouveaux talents...** La clé de notre performance durable !
Par ailleurs, nous souhaitons continuer à **faire évoluer notre modèle**, avec des projets comme l'obtention du statut d'Entreprise à mission ou la création d'une Fondation.

Prochainement, dans le cadre de notre démarche RSE, nous renouvellerons notre participation au **label GPTW** et à **l'évaluation Ecovadis**.

Sortir de notre zone de confort

Notre avenir repose sur l'équilibre délicat entre les différents piliers de la RSE. C'est cet équilibre qui nous permet d'avancer, même dans un cadre réglementaire plus contraignant. Pour que l'équilibre tienne, nous devons **continuer à innover**, à sortir de notre zone de confort, à nous interroger, par exemple sur l'inclusion, l'impact carbone, ou le handicap, **tout en maintenant notre excellence client et la satisfaction de nos collaborateurs**.
Quaternaire est certes une PME, mais nous aspirons à changer avec humilité... pour faire changer les choses.
Au fond, pourquoi continuons-nous à faire ce métier ? Parce qu'il est utile. **Il ne s'agit pas seulement de performance économique, mais d'avoir un impact**. C'est ce qui nous anime depuis toujours, et c'est ce qui continuera à nous porter dans les années à venir.

Philippe Delwarde, Président

INDICATEURS

Pilier RSE	Thématique RSE	Indicateurs	Périmètre	Mesure précédente	Dernière mesure	Évolution	Objectif 2030	Sources	Références
Économie	Financier	CA (en K€) 2022 et 2023	Global	11 320	12 275	8,4 %	20 000	Expert-Comptable	(GRI 201 et GRI 102)
		Capitaux propres/total bilan 2022 et 2023	Global	51 %	51 %	-	> 50 %	Expert-Comptable	
		% Résultat net sur CA 2022 et 2023	Global	3,9 %	5,1 %	1,1pt	> 6 %	Expert-Comptable	(GRI 102)
	Qualité et clients	Tx de clients satisfaits (S + TS) mesuré en 2019 et 2022	Global	89 %	92 %	3pts	>= 95 %	Enquête Clients TMO	(GRI 102)
		Tx de recommandation client mesuré en 2019 et 2022	Global	95 %	98 %	3pts	>= 95 %	Enquête Clients TMO	
		Taux de projets majeurs audités (nouvel indicateur)	Global	ND	ND	ND	100 %	Audit Interne	
Social	Diversité, équité, inclusion	Nombre d'employés (ETP) 2022 et 2023	Global	62,8	64,5	2,7%	entre 95 et 105	Expert-Comptable	(GRI 102)
		Age moyen au 30.09 2023 et 2024	Global	43,1	42,3	-0,8 ans	35 à 45 ans	Expert-Comptable	
		Ancienneté au 30.09 2023 et 2024	Global	9	8,1	-0,9 ans	8 ans	Expert-Comptable	
		% de femmes (dont associées et comité de direction) au 30.09 2023 et 2024	Global	52 %	51 %	-1pt	50 %	Expert-Comptable	(GRI 405)
		Index éga pro 2022 et 2023	Global	95 %	88 %	-7pts	90 %	Expert-Comptable	(GRI 405)
	Santé sécurité	Nb d'AT/MP 2022 et 2023	Global	0	0	-	0	Expert-Comptable	(GRI 403)
		Taux d'absentéisme 2022 et 2023	Global	2,3 %	2,5 %	+0,2pt	< 3 %	Expert-Comptable	(GRI 403)
	QVCT	Satisfaction collaborateurs : « note de coeur » GPTW 2019 et 2022	Global	98 %	95 %	-3pts	>= 95 %	Enquête Collaborateurs GPTW	
		Satisfaction collaborateurs (Zest) - humeur globale moyenne annuelle note sur 5 - 2022 et 2023	Global	4,1	4,3	0,2pt	> 4,2	Enquête Collaborateurs internes sur outil ZEST	
		Heures de formation en moyenne par salarié * 2023	Global	ND	41	ND	> 35	Responsable Montée en Compétence	(GRI 404)
Environnement	Carbone	tCO ² e par scope * 2023	Global	ND	631	ND	baisse de 5 % par an tCO ² /M€ CA	Équipe « QAP » sur base données comptables et gestion, et données agence de voyage	(GRI 305)
		tCO ² e par collaborateur (ETP) 2019 et 2023	Global	ND	10	ND		Équipe « QAP » sur base données comptables et gestion, et données agence de voyage	(GRI 305)
		tCO ² par M€ de CA 2023	Global	ND	51	ND		Équipe « QAP » sur base données comptables et gestion, et données agence de voyage	(GRI 305)
	Énergie	Consommation énergie (dont renouvelable) * kwh/m ² bureaux occupés 2019 et 2023	Global	ND	76,2	ND		Équipe « QAP » sur base données comptables et gestion, et données agence de voyage	(GRI 302)
	Mobilité	% de km pro parcourus en train ou véhicules électriques 2022 et 2023	Global	47 %	48 %	1pt	> 65 %	Équipe « QAP » sur base données comptables et gestion, et données agence de voyage	
Territoire	Implication dans la vie du territoire	Délai paiement fournisseurs (nb jours) 2022 et 2023	Global	34	34	0	30	Expert-Comptable	
		Nb d'actions 2023 et 2024	Global	16	14	-2	> 15	Équipe « Actions Citoyennes »	(GRI 203)
Gouvernance	Gouvernance partagée	% salariés éligibles associés ou actionnaires salariés	Global	NC	78 %	NC	> 80 %	Direction Générale	
	Éthique	Nb incidents ou de remontées liées à l'éthique des affaires ou la corruption 2022 et 2023	Global	0 %	0 %	-	0 %	Direction Générale	
	Label	Note EcoVadis (évaluation 2022)	Global	ND	56 %	ND	73 %	Évaluation Ecovadis	
		GPTW classement Best Workplaces	Global	9	5	4	Top 5	GPTW	

L'analyse couvre l'ensemble des bureaux et activités de Quaternaire. Les mesures portent sur les périodes de référence précisées dans le libellé de l'indicateur du tableau. Certains indicateurs ont été sélectionnés en lien avec le référentiel GRI. Le reporting des indicateurs est centralisé annuellement pour le besoin du rapport RSE, il est issu de la collecte de données précisée dans le libellé de la colonne « Sources ».

NC : Non Communiqué - ND : Non Disponible



PARIS - NANTES - LYON - TOULOUSE

Pour toute question, contactez-nous :
quaternaire@quaternaire.fr

Merci à tous les contributeurs qui ont participé à la réalisation de ce premier rapport RSE

Conception - rédaction : Caroline Palau, cheffe de projet RSE - Maud Praud, responsable marketing - communication - Alexandre Letenneur, Directeur général - Jean Chabod La Canop. Mise en page, graphisme : Karine Jaffrelot